



PARABÉNS por adquirir um produto GOW,
conheça toda nossa linha de produtos em
www.gowcapacetes.com.br

LIMPEZA

Para efetuar a limpeza do seu BAULETO GOW,
não utilize produtos agressivos como soda,
água sanitária, esponja de aço, entre outros.
Utilize sempre um pano macio auxiliado por
sabão neutro e água natural.

SEGURANÇA

ATENÇÃO, baús podem reduzir a estabilidade
da motocicleta. Para sua segurança não dirija
com o BAÚ aberto ou travado incorretamente,
pois poderá ocasionar instabilidade na direção,
levando à uma possível queda.

**Dirija com responsabilidade, respeite as
leis de trânsito!**

GARANTIA

A GOW BAULETOS SÓ SE RESPONSABILIZA POR DANOS
PROVENIENTES DE DEFEITOS DE FABRICA FABRICAÇÃO/
MONTAGEM. NÃO NOS RESPONSABILIZAMOS POR
DANOS OCASIONADOS POR ACIDENTES, MAL USO,
TRANSPORTE DE CARGAS INADEQUADAS, ETC.

CONHEÇA TAMBÉM:



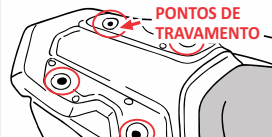
MANUAL DO USUÁRIO

G47

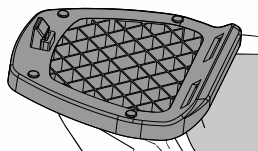


GOW HELMETS INDUSTRIA E COMERCIO LTDA
AVENIDA ODEGAR MAXIMILIANO RAMOS VIEIRA
Nº2547 - SETOR INDUSTRIAL - PIMENTA BUENO - RO
BRASIL / CEP 76.970-000
TEL: (69) 3451-0500 - CNPJ:18.243.891/0001-72

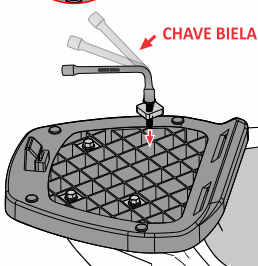
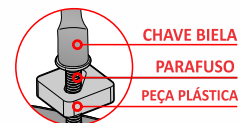
INSTRUÇÕES DE MONTAGEM



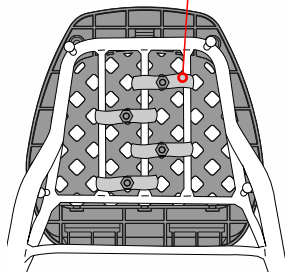
1 Retire a proteção de borracha da moto e os parafusos e identifique os pontos de travamento.



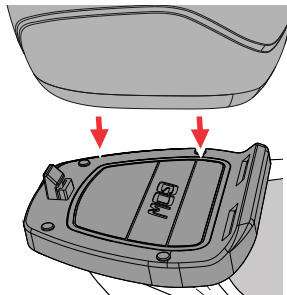
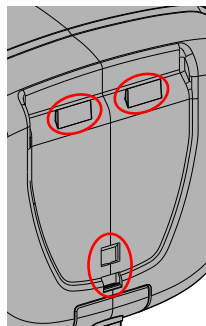
2



4 Com o auxílio de uma chave biela, rosqueie os parafusos e aperte bem.



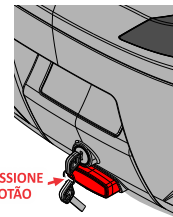
Obs: Pode haver variação no travamento da base do bauleto como no modelo da ilustração ao lado. Caso haja, utilize as chapas de metal na parte inferior da base para que o parafuso possa travar a base no suporte. O processo de finalização é o mesmo do modelo anterior.



ENGATE E DESENGATE

O baú precisa estar com fecho destravado para anexar ou soltar a base. Para prender o baú, basta pressioná-lo contra a base conforme 5º passo. Para soltar o baú da base, pressione o botão vermelho indicado.

PRESSIONE O BOTÃO



COMPACTO POR FORA, ESPAÇOSO POR DENTRO

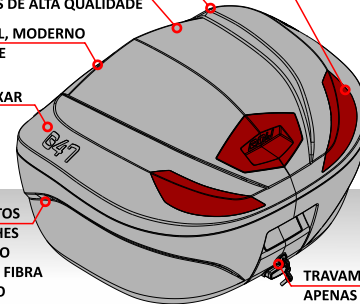
DESENVOLVIDO COM POLÍMEROS DE ALTA QUALIDADE

FUNCIONAL, MODERNO E ATRAENTE

FÁCIL DE FIXAR

ACABAMENTOS COM DETALHES TEXTURIZADO SIMULANDO FIBRA DE CARBONO

LENTE REFLETIVAS



TRAVAMENTO APENAS NA CHAVE



VOLUME



CAPACIDADE (2 CAPACETES)



PESO MÁX



MEDIDAS